

Communiqué de presse

L i v r a i s o n du chantier **Calais Port 2015**

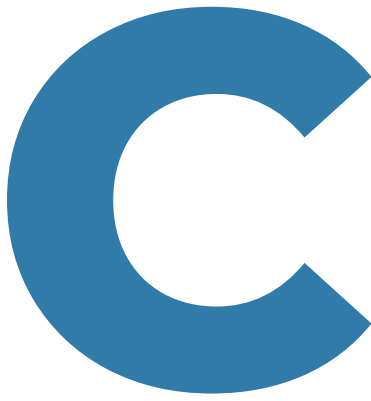
Mercredi 5 mai 2021



BIENTÔT
UN **NOUVEAU PORT**
POUR CALAIS







e mercredi 5 mai 2021 s'est déroulée **la livraison du chantier Calais Port 2015**.

Le Groupement Concepteur-Constructeur, représenté par **Philippe Amequin**, Directeur Général de Bouygues TP et le Maître d'Ouvrage du projet, représenté par **Olivier Bramaud-Grattau**, Président de la Société des Ports du Détroit ont procédé à la symbolique Livraison du Chantier Calais Port 2015 en présence de la Région Hauts-de-France, propriétaire et concédant, représentée par **Xavier Bertrand**, son Président et la Société d'Exploitation des Ports du Détroit, concessionnaire, représentée par **Jean-Marc Puissesseau**, son Président Directeur Général.

La réception a eu lieu dans le respect des contraintes sanitaires en présence de :

Louis LE FRANC, Préfet du Pas-de-Calais

Natacha BOUCHART, Maire de la Ville de Calais et Vice-Présidente de la Région Hauts-de-France en charge de la mer, des ports maritimes, de la pêche et de la politique du littoral

Véronique DEPREZ-BOUDIEZ, Sous-Préfète de Calais

Philippe HOURDAIN, Président de la Chambre de Commerce et d'Industrie de la Région Hauts-de-France

François LAVALLEE, Président de la Chambre de Commerce et d'Industrie Littoral Hauts-de-France

Laurent DEVULDER, Directeur Général de la Société des Ports du Détroit

Benoît ROCHET, Directeur Général Délégué de la Société d'Exploitation des Ports du Détroit

Olivier CAMAU, Directeur Régional de la Caisse des Dépôts

Daniel DESCHODT, Directeur Général par intérim du Grand Port Maritime de Dunkerque

Gilles DOLFI, Direction France Bouygues TP

François QUANDALLE, Directeur construction du Projet Calais Port 2015

Monique AGIER, Directrice Investissement Senior de la Caisse des Dépôts et Consignations

Mickaël HETIER, Chef du Projet Calais Port 2015 à la Société des Ports du Détroit

En empruntant en bus le futur cheminement des voyageurs, les invités ont pu apprécier la fluidité, la sécurité et les services dont bénéficieront les futurs utilisateurs de ce nouveau terminal dès sa mise en service à l'automne 2021.

François Quandalle, Directeur du Projet Calais Port 2015 et **Laurent Devulder**, Directeur Général de la Société des Ports du Détroit ont souligné les principales caractéristiques de ce grand chantier de près de 6 années et tout l'intérêt de ce projet d'envergure, réfléchi et pensé depuis 2002 pour le futur port de Calais et structurant pour le territoire.

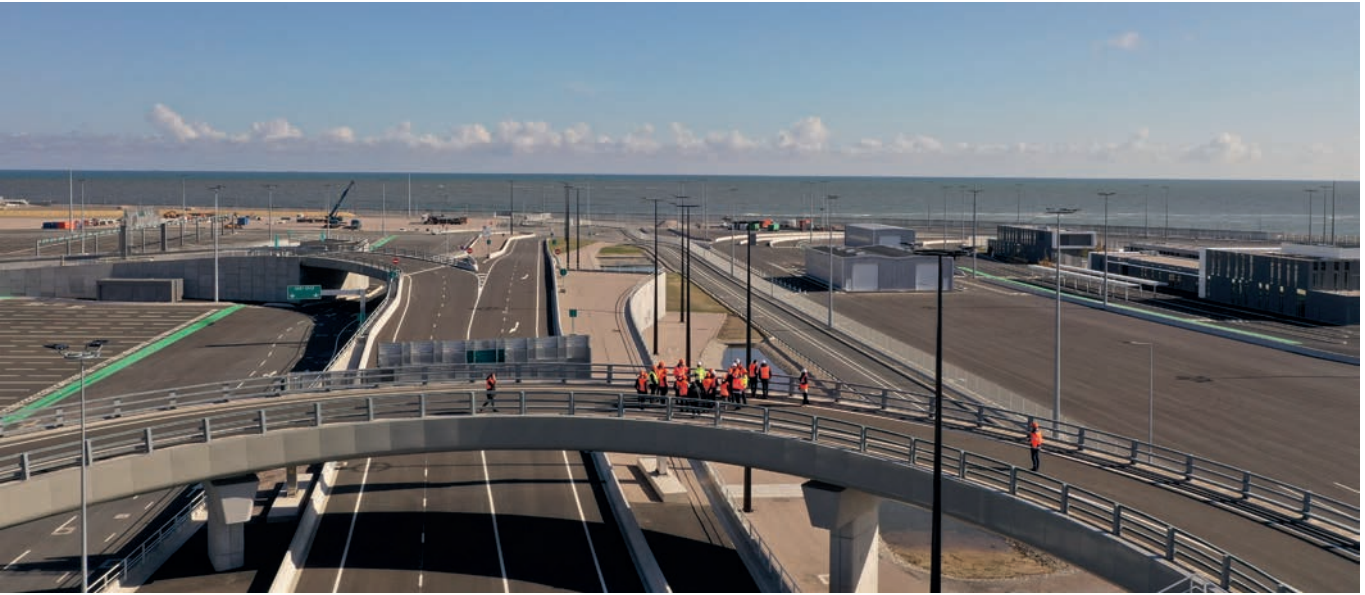
La visite a permis de découvrir les lieux emblématiques du futur port : **la digue** de plus de 3 kilomètres avec une vue imprenable sur **le nouveau bassin, le Bâtiment Front de Mer** qui surplombe **les trois postes ferry P10, P11 et P12, la dorsale** sur laquelle on se rend compte de la superficie impressionnante gagnée sur la mer par **la nouvelle plateforme**.

Enfin **le Bâtiment d'Entrée de Port**, autre lieu emblématique d'accueil du public du futur port de Calais, présentant une architecture originale de la construction, un vaste hall lumineux et une terrasse avec sa vue panoramique.

L'assemblée présente s'est ensuite rendue dans l'auditorium pour la projection d'un film retraçant les grandes étapes du chantier, depuis son démarrage en juillet 2015 à sa livraison, ce 5 mai 2021.

Le chantier Calais Port 2015 est l'un des plus grands chantiers maritimes en Europe, fondamental pour le développement économique pour le Calaisis et pour l'ensemble des Hauts-de-France. L'objectif du projet est d'accroître les capacités du port pour s'adapter à l'évolution du trafic maritime. Le port de Calais est le 1^{er} port français de voyageurs, tandis que le port Boulogne-sur-Mer constitue le 1^{er} port français de pêche.





Les grandes dates du chantier



Juillet 2015

Reconnaitances et investigations (bathymétrie, topographie, géotechnique)

Janvier 2016

Déconstruction de l'hoverport
«une page d'histoire qui se tourne et une autre qui s'ouvre»

Juin 2016

Démarrage de la digue principale

Pose des premiers Xblocs
éléments emblématiques du chantier

Février 2017

Jonction du perré et de la digue

Mars 2017

Dragage du bassin
et remblaiement des terre-pleins
«3 mois de travaux maritimes impressionnants. Une avancée de 45 ha sur la mer.»

Mai 2017

Début de la réalisation des 3 postes ferries

Juin 2017 :

Consolidation des terre-pleins

Novembre 2017

Début de la construction des ouvrages d'art
7 ponts et une tranchée couverte

Juillet 2018

Démarrage du mur chasse mer
(environ 60 000m³ de béton)

Septembre 2018

Mise en service de la déviation de la rocade portuaire
«les premiers enrobés définitifs du projet.»

Octobre 2018 :

Finalisation du corps de la digue
Longueur : 3,260 kilomètres

Janvier 2019

Arrivée de la Kaleeis
Barge autoélevatrice spécialement conçue pour le chantier

Mars 2019

Démarrage du double quai P11/P12

Juillet 2019 : Achèvement de la dorsale

Août 2019

Démarrage du Bâtiment Front de Mer et du Bâtiment d'Entrée de Port
Deux lieux d'accueil emblématiques du nouveau port»

Février 2020

Pose des matelas anti-affouillement protégeant les fonds du bassin autour des postes ferry

Septembre 2020

Arrivée de la première passerelle roulière flottante
2 000 tonnes - 100 mètres de long

Novembre 2020

Installation de la passerelle piétonne sur le P10

Décembre 2021

Lancement des aménagements paysager

Janvier 2021

Fin du mur Chasse Mer.
Livraison de la dernière passerelle roulière

Février 2021

Installation des défenses P11/P12 ou Mise sous tension du réseau HT

Mars 2021

VRD quai P11/P12
(Voiries réseaux divers)

Avril 2021

Fin des travaux de finition des bâtiments

Quelques chiffres



Près de 6 années
de travaux

45 ha
C'est la superficie gagnée sur la mer sur les **65 hectares** de la nouvelle plateforme aménagée.

160 hectares
Superficie du bassin dont **90 navigables** en phase 1 pour les navires de nouvelle génération

4 millions
de mètres cubes de sable dragué pour réaliser le bassin d'un côté et le terre-plein de l'autre

3,2 km
C'est la longueur de la digue principale du nouveau port.

6,2 millions
de tonnes d'enrochement provenant en majorité des carrières du Boulonnais

16 989
Xblocs

Un finger pier de **288 m de long**

38 000 m²
de matelas anti-affouillement

320 000 tonnes
d'enrobés

Près de 60 km
de câbles électriques et autant de fibre optique

631
mâts d'éclairage et de vidéosurveillance

31
bâtiments dont le Bâtiment Front de Mer **2512 m²** et le Bâtiment d'Entrée de Port **2815 m²**

2.900.000
Nombre d'heures travaillées tout au long du chantier dont **330.000** en insertion (plus de 11%)

3500
personnes environ ont travaillé sur le site depuis 2015

Près de 1200
entreprises impliquées dans le chantier

L i v r a i s o n

du chantier **Calais Port 2015**

Mercredi 5 mai 2021

Photos à télécharger :

[Photos de la Livraison du chantier du 5 mai 2021](#)

[Sélection de photos du chantier Calais Port 2015](#)

Vidéos à télécharger :

Merci de nous contacter pour obtenir la captation vidéo à compter du 6 mai



Isabelle FAUQUET
Responsable Communication

07 85 54 04 47
isabelle.fauquet@portboulognecalais.fr

Luc HERCHIN
Directeur de la Communication

06 78 61 45 92
l.herchin@spd-calais.com

Gaëtan SAÏTZEK
Chargé de Communication

07 60 62 90 86
g.saitzek@bouygues-construction.com