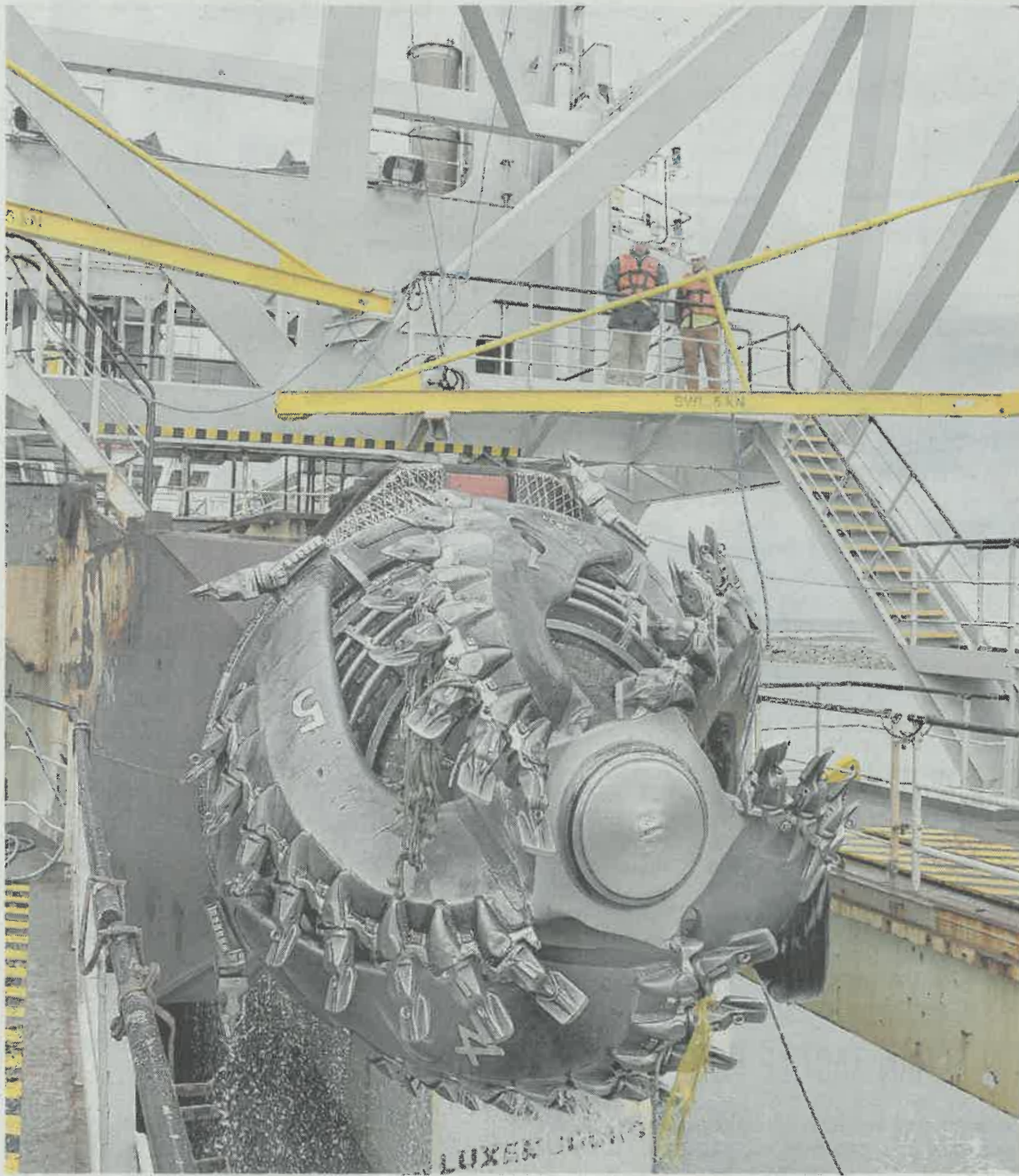


CALAIS PORT 2015

Dragage: des millions de m³ de sable à déplacer

Le navire de la compagnie Sodraco a pour mission de déplacer plus de 4 millions de mètres cubes de sable. Une phase importante du chantier qui durera 4 mois.



La tête de forage de la drague pèse environ 35 tonnes. Elle creuse le sable, le déplace et un tuyau l'aspire pour l'évacuer vers le bassin à combler.

A SAVOIR

- **Travaux** La seconde campagne de dragage a commencé il y a deux semaines : elle a pour charge de remblayer les terres-pleins qui seront gagnés sur la mer et de rendre par la suite l'accès libre aux ferries nouvelle génération, de taille plus imposante.
- **Quantité** Environ 4,3 millions de mètres cubes de sable seront déplacés.
- **Durée** Pendant environ 4 mois, la drague sera en fonctionnement 24h/24, 7j/7.
- **Profondeur** Le navire travaillera sur un niveau de - 11 mètres.
- **Acteur** C'est la société Sodraco, filiale de Jan de Nul Group, qui est en charge de cette phase des travaux. Elle a notamment travaillé sur le terminal méthanier de Dunkerque ou sur le Canal de Suez...

Si vous avez été attentif, vous l'aurez sans doute remarqué. Il faut dire que le Fernao de Magalhaes est loin de passer inaperçu. Long de près de 140 mètres, ce navire, propriété de l'entreprise Sodraco, filiale de la société belge Jan de Nul spécialisée dans les travaux maritimes, est arrivé il y a quelques semaines sur la Côte d'Opale. Depuis le 14 mars dernier, date à laquelle elle est entrée en activité sur le chantier de Calais Port 2015, cette drague a l'objectif de pomper eau et sable pour combler l'imposant bassin récemment créé par la jonction de la digue et du perré. Pendant près de 4 mois, le navire va creuser le fond marin et en aspirer eau et sable, qui vont être acheminés un peu plus loin par le biais de tuyaux flottants. A terme, le bassin deviendra un terre plein. « Calais Port 2015, c'est un aménagement de 65 hectares, dont 45 hectares gagnés sur la terre, indique Eric Moulin, directeur du

projet. Cette seconde campagne de dragage va nous permettre de gagner ces 45 hectares, sur lesquels se trouveront différents bâtiments ». Environ 4,3 millions de mètres cubes de sable vont ainsi être déplacés. « Environ 4000 mètres cubes d'eau et de sable sont ainsi prélevés par heure, puis rejetés dans le bassin », poursuit le directeur du projet.

L'équipage, composé d'une vingtaine de personnes cohabite en permanence à bord et évolue en toute autonomie

Le navire travaille 24h/24, 7 jours sur 7. Une vingtaine de personnes se trouvent à son bord. Ouvriers, ingénieurs et même médecin, entre autres, cohabitent en permanence. « Ils évoluent en complète autonomie, pointe Alain Hurel, responsable des ressources humaines. Ils vont ainsi de chantier en chantier, où ils restent plus ou moins longtemps ».

UNE TÊTE ROTATIVE DE 35 TONNES

Parmi les salariés de Sodraco, Noémie Larue, chef des travaux, travaille à terre. Elle supervise cette phase du chantier. « La drague bouge en permanence. Elle a un point fixe, l'un des deux pieux, en son centre, mais est perpétuellement en mouvement. Cela lui permet d'être plus efficace et d'élargir son champ de travail, pointe la responsable. Si elle évoluait en avançant droit, elle déplacerait beaucoup moins de sable et d'eau ». Le navire travaille grâce à une tête de forage, située à sa poupe. Cette tête rotative, qui pèse environ 35 tonnes, s'enfonce dans le sol, le déplace et un tuyau situé un peu plus bas vient aspirer sable et eau. « Pour l'heure, nous tra-

LA QUALITÉ, LE PRIX
**BRICO
DÉPÔT**
L'ESSENTIEL EN 2 MOTS

**VENEZ DÉCOUVRIR NOS PRODUITS DE QUALITÉ À PRIX BAS
DANS VOTRE BRICO DÉPÔT DE CALAIS !**

RUE DE JUDÉE - ZA MARCEL DORET - CALAIS-ZI EST

**À NE PAS
MANQUER !**

Retrouvez nos arrivages
en quantités limitées
à partir du 24/03
dès 7h !



Depuis mi-mars, la drague creuse et aspire le fond pour rejeter sable et eau quelques centaines de mètres plus loin, pour permettre de construire un terre-plein de 45 hectares gagné sur la mer.

vaillons à une profondeur de huit mètres, détaille Noémie Larue. Par la suite, nous descendrons jusqu'à 11 mètres ».

UN CHECK VIDÉO POUR ÉVITER DE REMONTER UN ENGIN EXPLOSIF

L'objectif est également de creuser assez profond pour permettre aux ferries nouvelle génération, de taille plus importante, de circuler librement aux accès du port et de pouvoir venir accoster aux postes, qui seront situés au niveau du per-ré qui vient d'être achevé. « Sodraco

possède quatre navires de ce type. Nous sommes capables de draguer jusqu'à environ 35 mètres et dans de la roche ». La tête de forage du navire est en acier. Elle comporte une cinquantaine de dents, en acier également, qui sont interchangeables. « La tête de forage est susceptible de tomber sur des éléments enfouis, comme des cordages, des pneus ou des tuyaux, poursuit la responsable. Les dents, qui peuvent s'abîmer, sont remplaçables. Nous avons un stock relativement important à bord ». Deux fois par jour,

l'équipage relève la tête de forage et l'examine pour vérifier qu'aucun élément ne vient gêner sa progression ou ne l'a endommagée. « Avant que l'équipage ne viennent manipuler la tête, il y a un check vidéo qui est fait afin de s'assurer qu'aucun obus ou bombe datant de la guerre n'ait été ramassé ». Pendant plusieurs semaines, le Fernao de Magalhaes va travailler sans relâche. Et partira ensuite vers un nouveau chantier portuaire, à l'un des quatre coins du monde. ■

SYLVIA FLAHAUT

CALAIS PORT 2015, LIVRÉ EN 2021, GARANTI 100 ANS !

En dépit du fait que le chantier Calais Port 2015 ait commencé avec environ deux mois de retard, les équipes sont parvenues à rattraper le temps perdu. « Nous avons eu de bonnes conditions pour travailler cet hiver, indique Eric Moulin, directeur du projet. Cela nous a permis d'avancer et d'être aujourd'hui dans les délais ». Le groupement constructeur a uniquement connu deux épisodes un peu tumultueux. « Fin janvier, les prévisionnistes avaient annoncé 2,5 mètres de houle. Nous avons protégé notre travail et notamment la digue, mais elle a quand même souffert ». Une partie de l'ouvrage s'est détachée, retenant certains engins de chantier, mais les équipes du groupement ont réussi à se sortir de cette situation quelque peu périlleuse. La date de livraison officielle du chantier est le 13 janvier 2021. « Nous sommes encore dans le cadre de la première phase du projet, la construction de la digue et du perré, poursuit le directeur. Et la phase de dragage qui démarre ce mois-ci pour mettre en place les terre-pleins ». Le groupement constructeur garantit 100 ans d'ouvrage au concessionnaire, rien de moins.



Malgré un démarrage retardé, le chantier est aujourd'hui dans les temps.

CALAIS PORT 2015, PAR LA SUITE

Au total, Calais-Port 2015 représentera des aménagements s'étendant sur 65 hectares, dont 45 gagnés sur la mer. La plate-forme nécessitera 258 tonnes d'enrobés, supportera 8 ouvrages d'art et pas moins d'une trentaine de bâtiments et guichets. Des ferries nouvelle génération auront accès à trois nouveaux postes, qui font l'objet de différentes études, dont une portant sur le trafic. L'idée, c'est que le navire puisse accoster, débarquer ses 4 kilomètres de voitures sans difficulté et repartir, le tout en 45 minutes. « Un navire à quai ne gagne pas d'argent », dit Eric Moulin...

3 QUESTIONS A...



NOÉMIE DELARUE, CHEF DES TRAVAUX CHEZ SODRACO

« Demain, je ne sais pas où je serai ! »

Le Fernao de Magalhaes, Noémie Delarue, chef des travaux chez Sodraco, le connaît quasiment comme sa poche. Elle évolue dans un univers masculin mais cela ne semble avoir aucun impact sur les relations qu'elle tisse avec ses collaborateurs de toute nationalité. Maniant très bien l'anglais, la jeune femme connaît son sujet et explique simplement toutes les spécificités techniques du navire.

D'où êtes-vous originaire?

Je suis belge, je résidais pas très loin de Lille, un peu après la

frontière. L'avantage pour moi d'être à Calais, c'est que je ne suis vraiment pas loin de ma famille et ça, c'est plutôt agréable. Je peux la voir les week-ends et c'est loin d'être le cas sur tous les chantiers. Pour vous dire, je reviens d'Australie...

Où irez-vous ensuite?

Ça, je ne peux pas encore le dire précisément. Avant l'Australie, il y a eu l'Égypte. Nous sommes susceptibles de partir aux quatre coins du monde, sur d'autres chantiers. Évidemment, certains pays sont préférables à d'autres. Mais je ne sais pas où je serai demain !

Existe-t-il beaucoup de sociétés semblables à l'activité que propose Sodraco?

Non, il y en a deux belges et deux hollandaises qui sont vraiment capables de travailler sur des chantiers tels que celui-ci. Et qui travaillent ainsi partout dans le monde. »